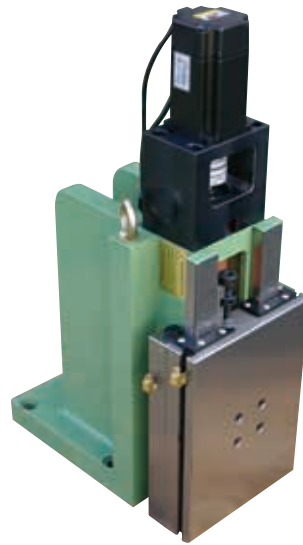


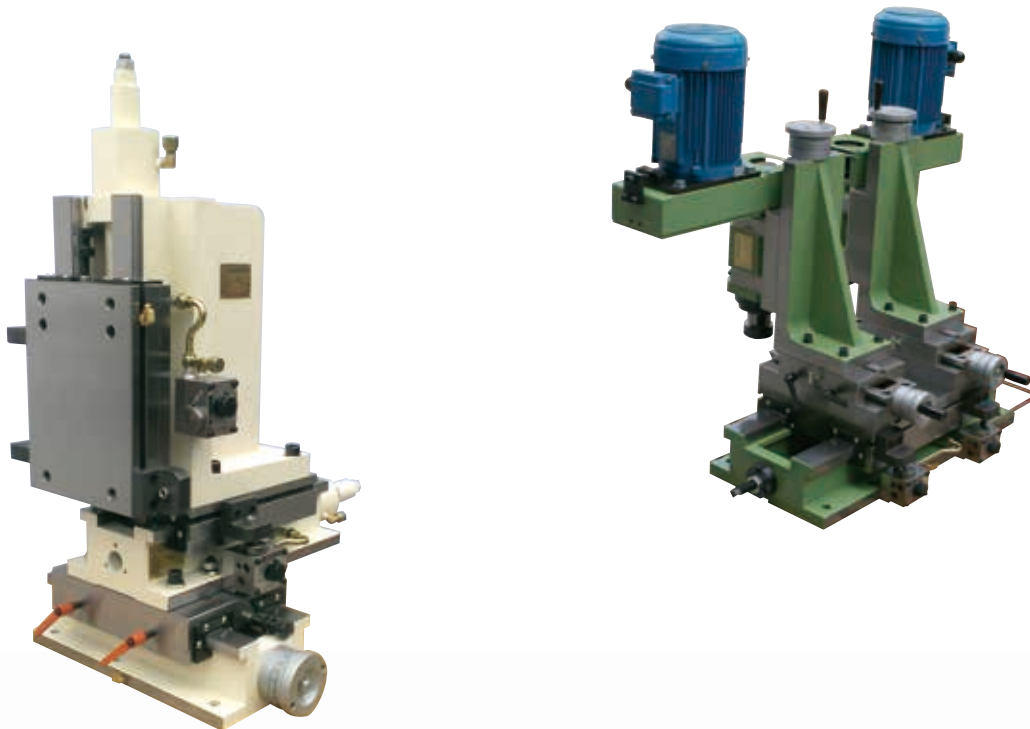
5041# 立式伺服滾珠滑台 Vertical Type Servo Slide



此系列本台規格請參考油壓滑台VAH系列

規格 Model	寬 W	高 H	行程 Stroke
VSS220-300/420	220 mm	420 mm	100
VSS220-300/670	220 mm	670 mm	200
VSS300-360/720	300 mm	720 mm	220
VSS360-360/920	360 mm	920 mm	260

可接受特殊規格訂製
We accept Special Unit Order



5042# 工字型立式油壓滑座 Powerful Type Vertical Hydraulic Slide

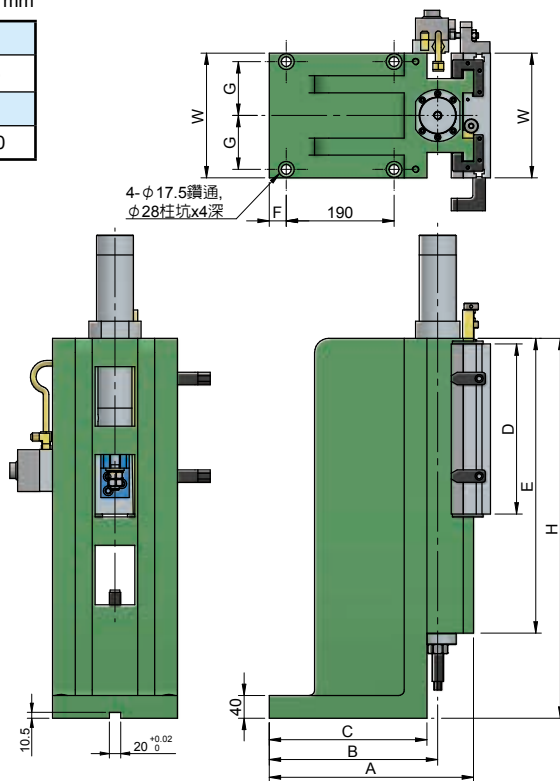
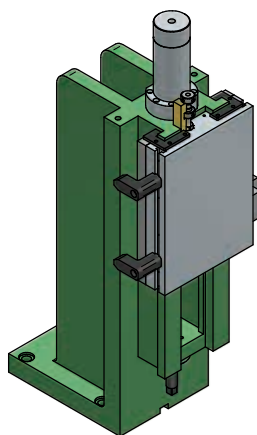
VAH-220-300

單位：mm

規格 Model	A	B	C	D	E	F	G
VAH220-300/420	360	297	278	300	420	30	95
VAH220-300/670	360	297	278	300	520	30	95
VAH-300-360/720	400	315	273	360	600	25	130

規格 Model	寬 W	高 H	行程 Stroke	重量 Kg
VAH220-300/420	220	420	100	115
VAH220-300/670	220	670	200	147
VAH-300-360/720	300	720	220	

※可訂製滾珠螺桿伺服傳動(VSS系列)

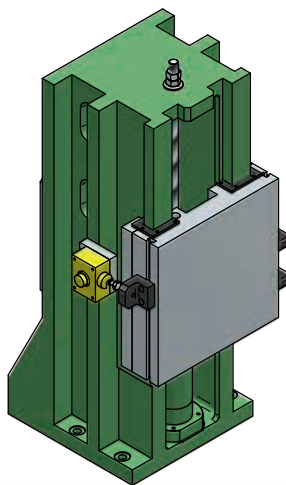
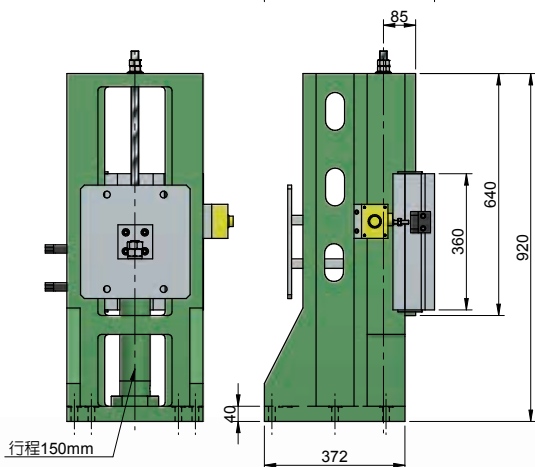
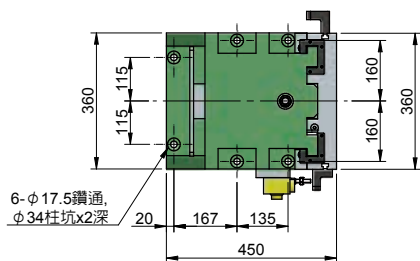


VAH-360-360-920

單位：mm

規格 Model	寬 W	高 H	行程 Stroke	重量 Kg
VAH-360-360/920	360	920	260	

※可訂製滾珠螺桿伺服傳動(VSS系列)



5043# 工字型立式角牙滑座 Powerful Type Vertical Lead Screw Slide

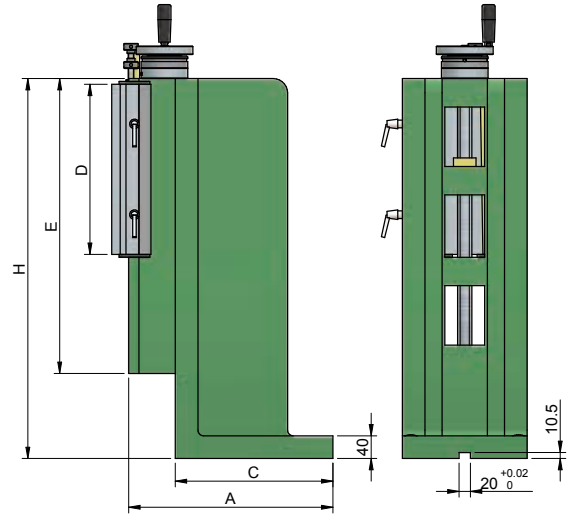
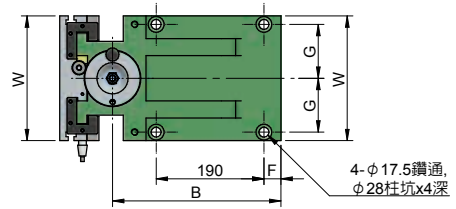
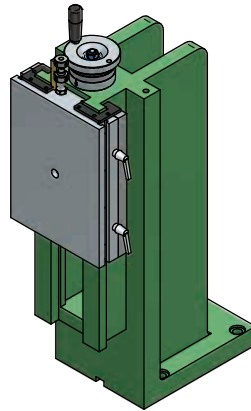
VAS-220-300

單位：mm

規格 Model	A	B	C	D	E	F	G
VAS220-300/420	360	297	278	300	420	30	95
VAS220-300/670	360	297	278	300	520	30	95
VAS-300-360/720	400	315	273	360	600	25	130

規格 Model	寬 W	高 H	行程 Stroke	重量 Kg
VAS220-300/420	220	420	100	107
VAS220-300/670	220	670	200	139
VAS-300-360/720	300	720	220	

※可訂製滾珠螺桿伺服傳動(VSS系列)

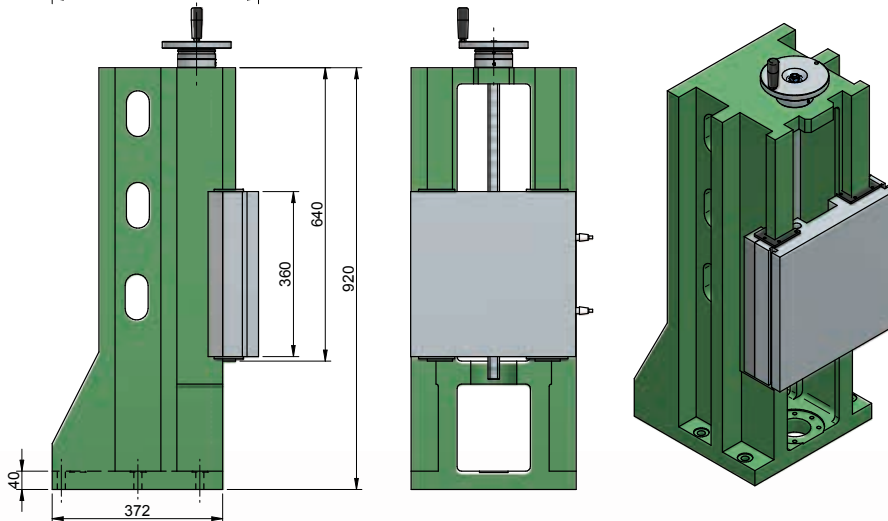
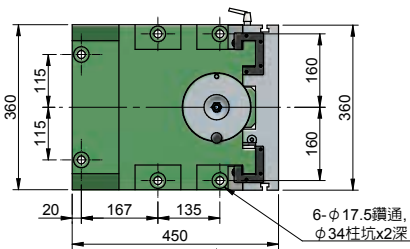


VAS-360-360-920

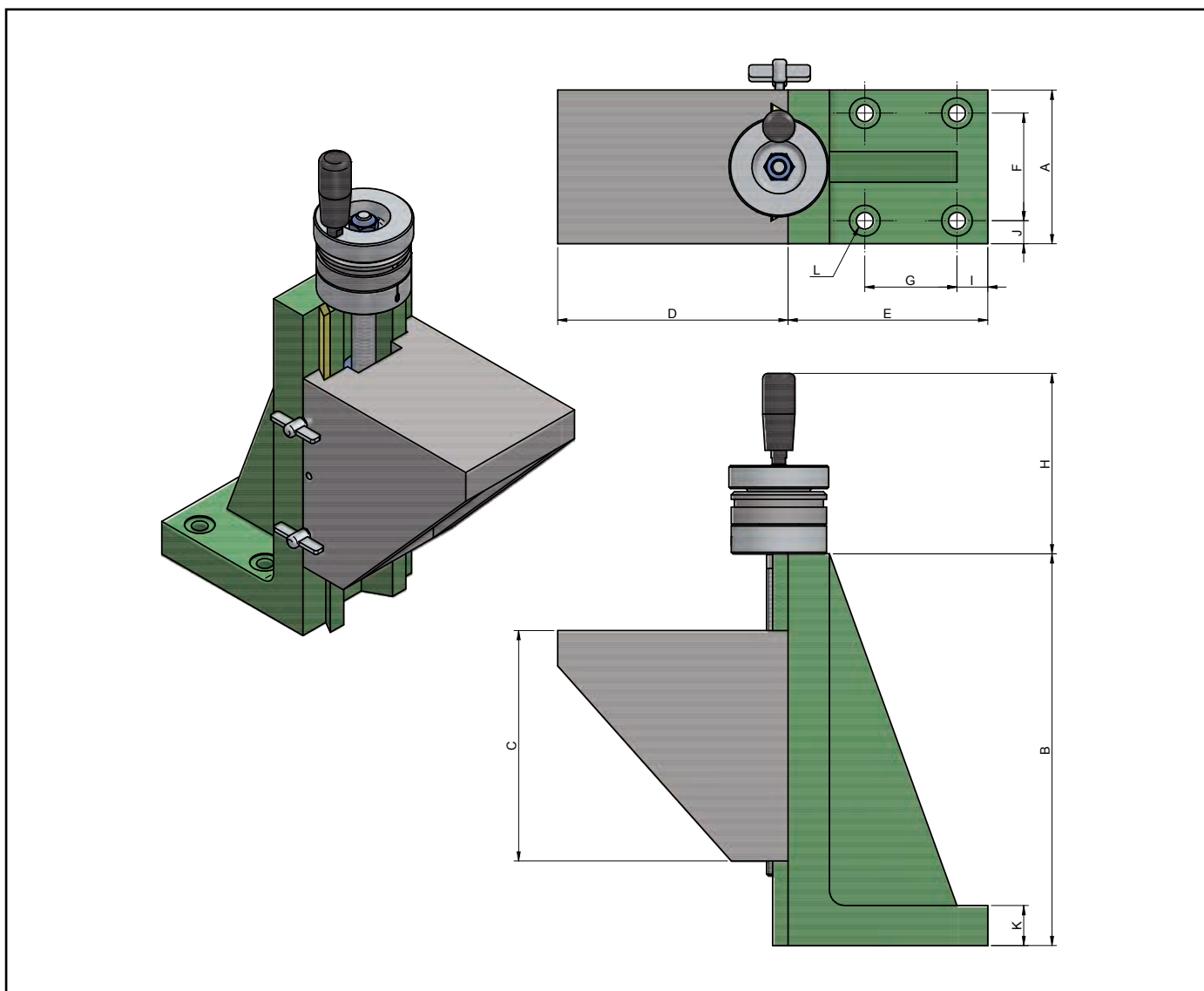
單位：mm

規格 Model	寬 W	高 H	行程 Stroke	重量 Kg
VAS-360-360/920	360	920	260	

※可訂製滾珠螺桿伺服傳動(VSS系列)



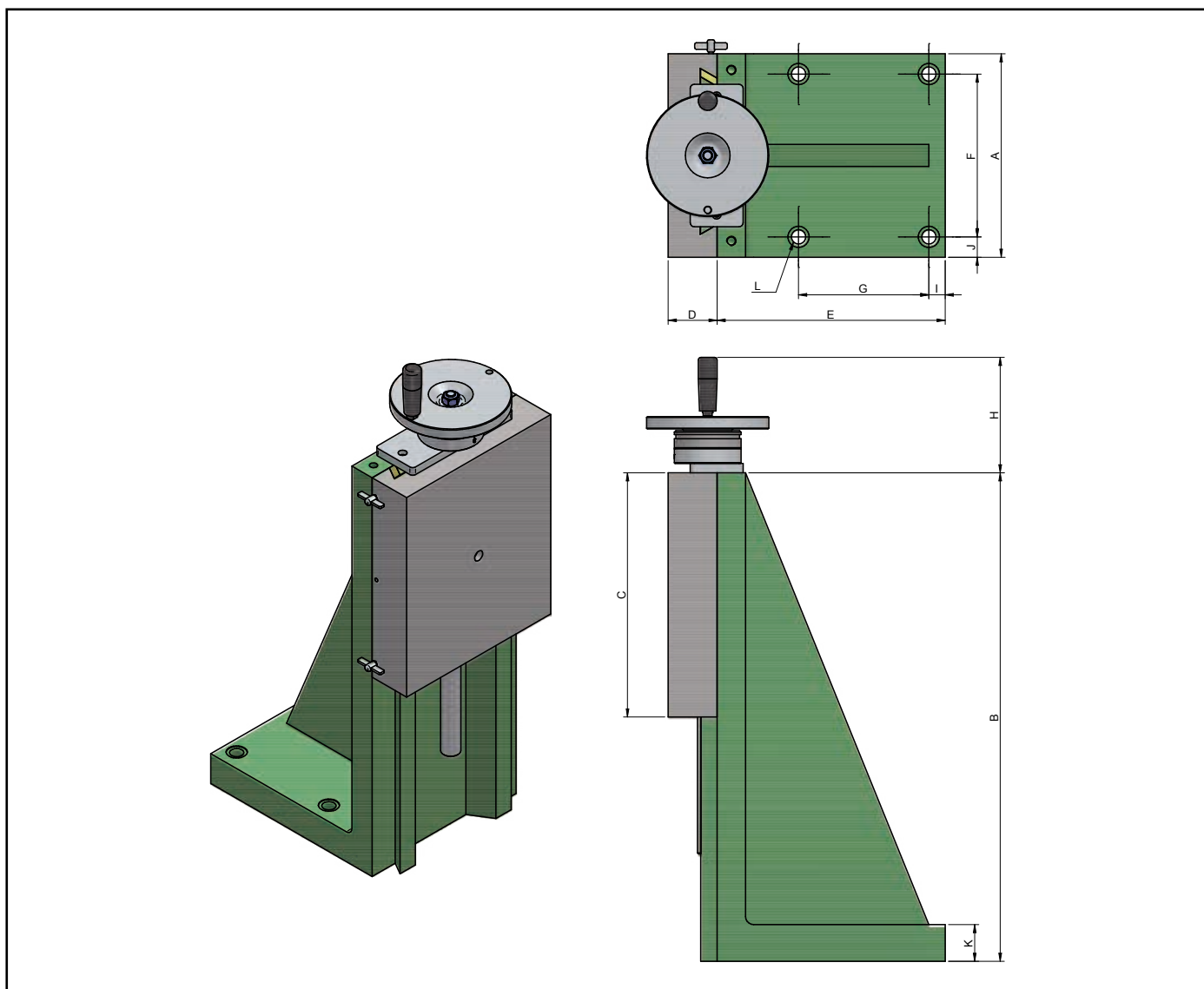
5044# 立式平台滑座 Vertical Platform Slide



單位 : mm

規格 Model	A	B	C	D	E	F	G	H	I	J	K	L	重量 Kg Weight
VAP-100	100	255	150	150	130	70	60	117	20	15	26	φ 4-11鑽通, 20柱坑×1深	15
VAP-150	150	385	200	200	181	110	90	130	20	20	35	φ 4-13鑽通, 23柱坑×1深	40
VAP-200	200	510	250	250	235	160	140	142	20	20	45	φ 4-17.5鑽通, 26柱坑×1深	82

5045# 立型鳩尾滑座 Vertical Angle Slide



單位：mm

規格 Model	A	B	C	D	E	F	G	H	I	J	K	L	重量 Kg Weight
VAS-100	100	255	150	35	130	70	60	117	20	15	26	φ 4-11鑽通, 20柱坑×1深	12
VAS-150	150	385	200	40	181	110	90	130	20	20	35	φ 4-13鑽通, 23柱坑×1深	31
VAS-200	200	510	250	60	235	160	140	142	20	20	45	φ 4-17.5鑽通, 26柱坑×1深	67
VAS-250	250	600	300	60	280	200	160	142	20	25	45	φ 4-17.5鑽通, 26柱坑×1深	115

特點：

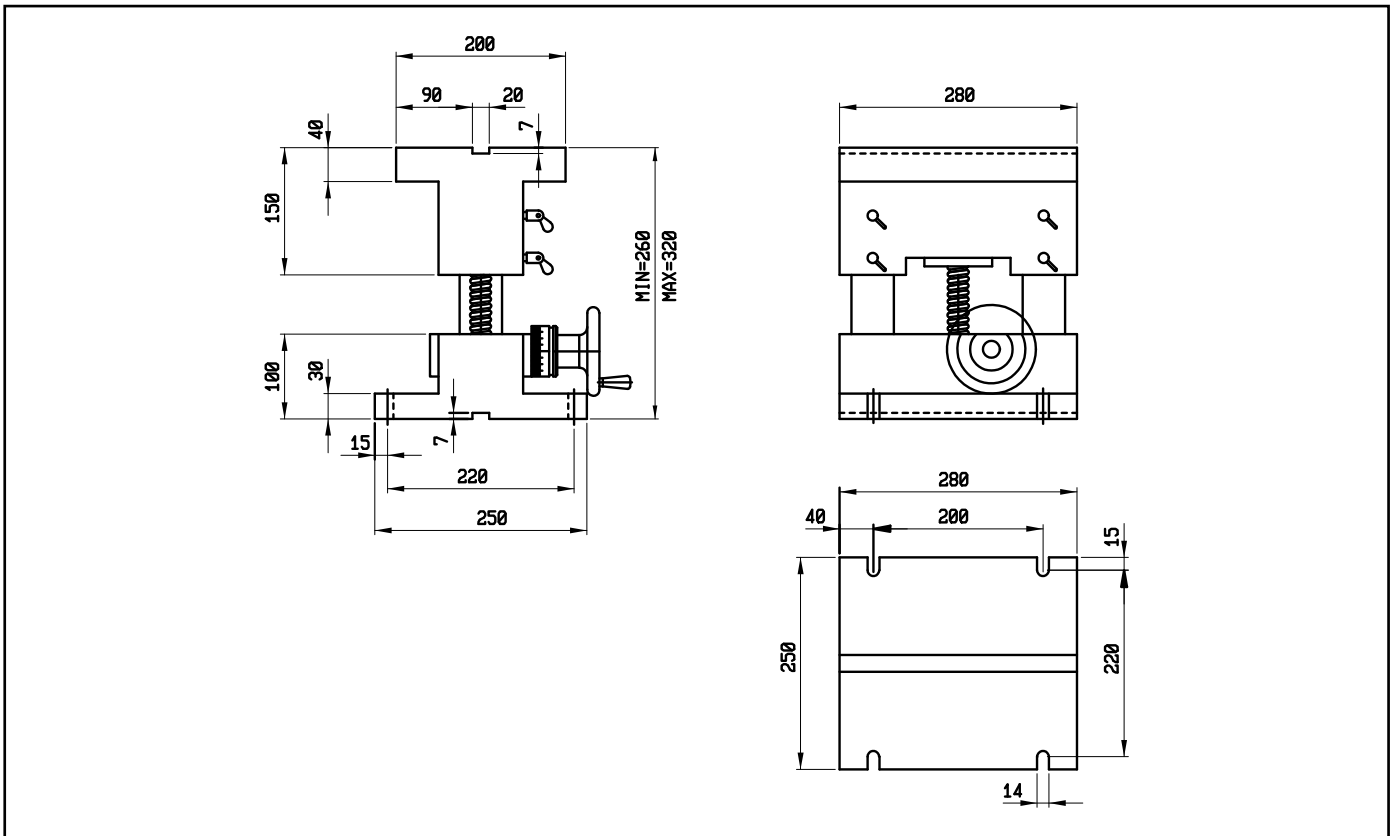
1. 研磨處理
2. 直角度0.03mm內

5046# CK-200臥式升降微調座 Horizontal Height adjustable Platform



專利字號：105109

規格	Model	CK-200
最大載重	Max. Load	150 kg
行程	Stroke	60 m/m
高度範圍	Height	Max. 320 m/m Min. 260 m/m
重量	Weight	64 kg



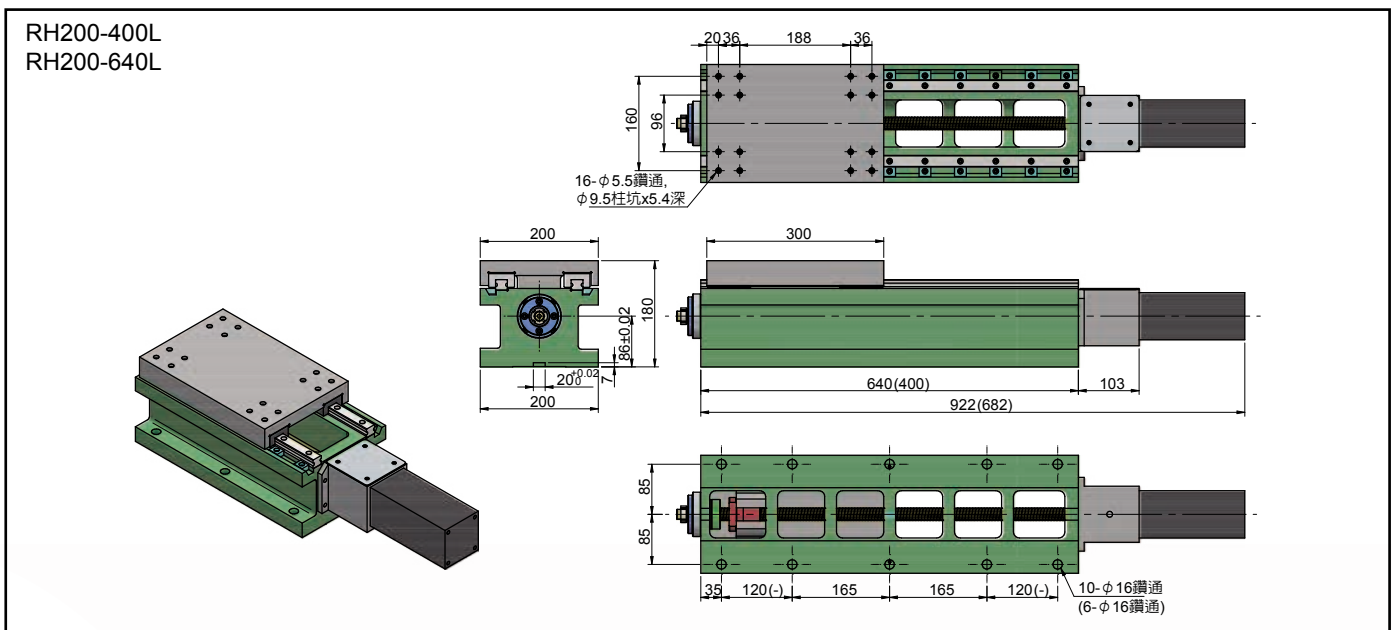
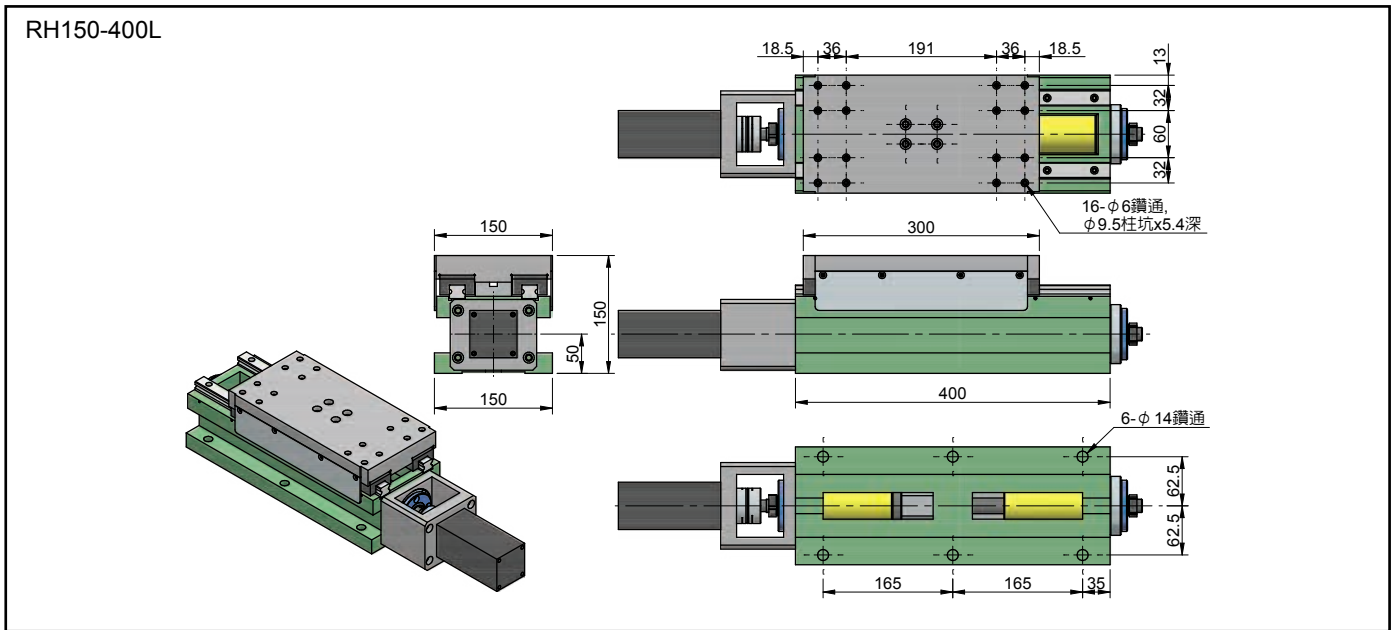
- 1.構造堅強，可強力重切削。
- 2.使用F-25C高級鑄鐵，特殊熱處理及調質加工，適合精密加工。
- 3.手搖輪微調配件做省力化自動化設備。
- 4.鍵槽尺寸20×9。
- 5.特殊尺寸，歡迎訂製。

5047# 伺服線性滾珠滑座 Servo Slide with Linear Guideway and Ball Screws

單位：mm

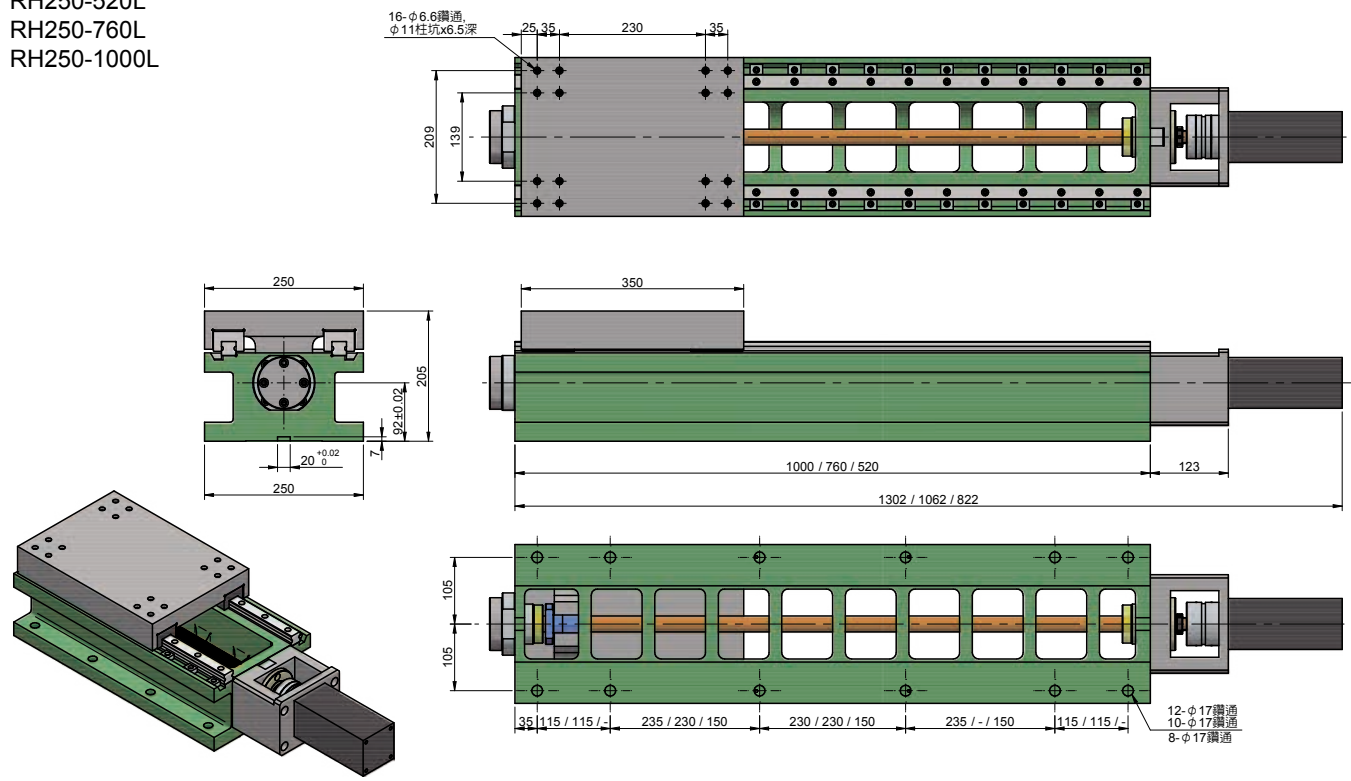
Model	W	L	Stroke	Ball screw	Linear	Max-load
RH150-400L	150	400	100	$\phi 20 \times 5$	20	120 kg
RH200-400L	200	400	100	$\phi 20 \times 5$	20	150 kg
RH200-640L		640	340			
RH250-520L	250	520	170	$\phi 25 \times 5$	25	250 kg
RH250-760L		760	410			
RH250-1000L		1000	650			
RH300-520L	300	520	170	$\phi 25 \times 5$	25	350 kg
RH300-760L		760	410			
RH300-1000L		1000	650			

- 標準配備：
1. 馬達座
 2. 聯軸器
 3. 前後伸縮護蓋

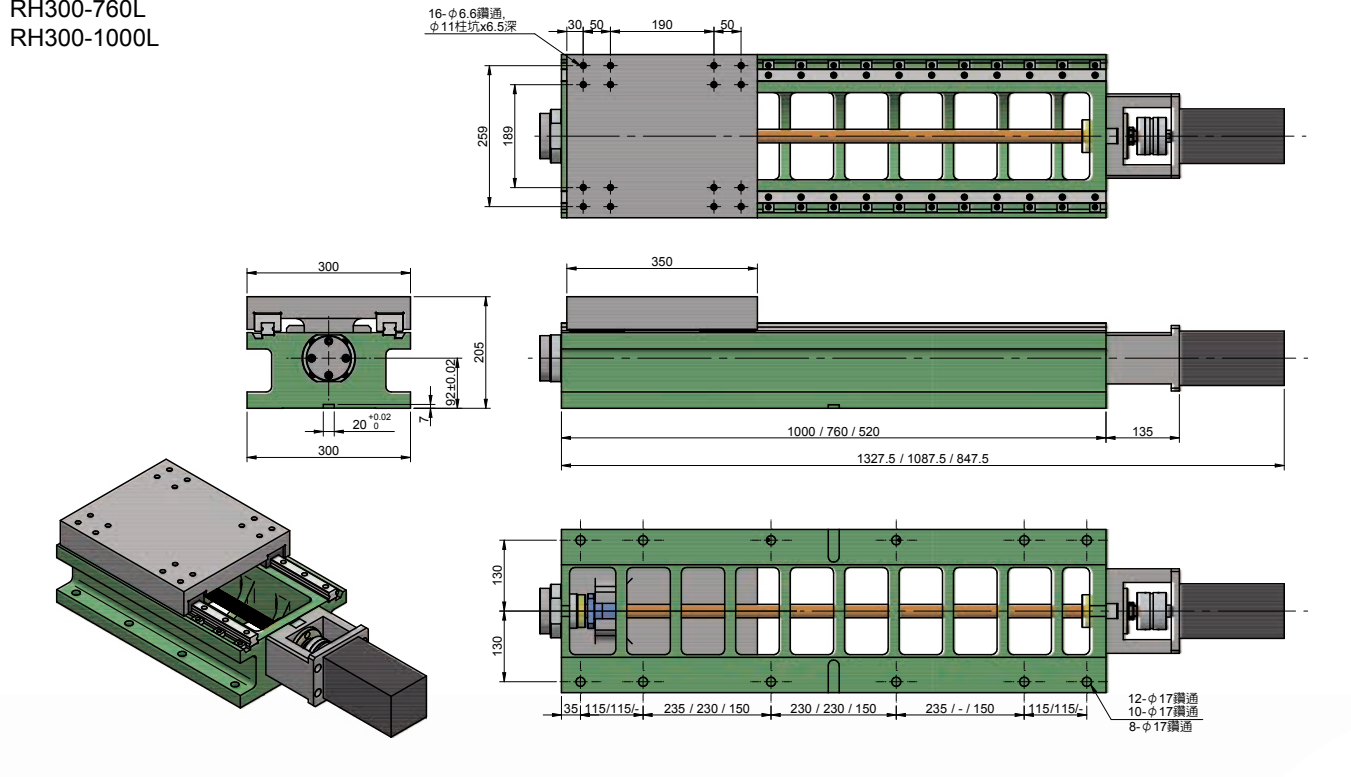


5047# 伺服线性滚珠滑座 Servo Slide with Linear Guideway and Ball Screws

RH250-520L
RH250-760L
RH250-1000L

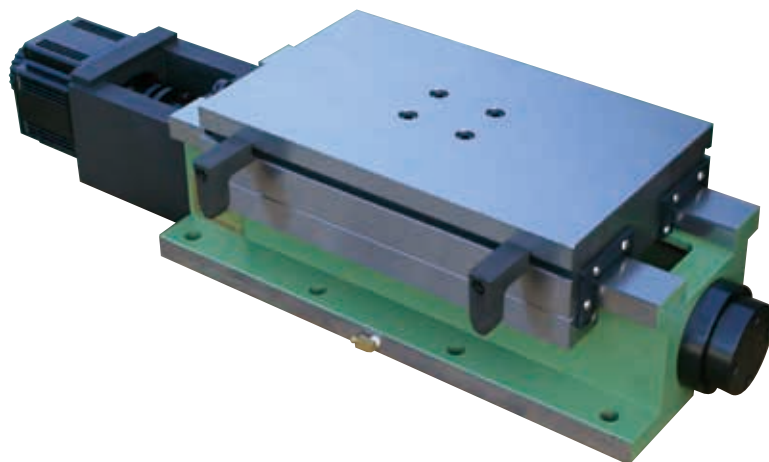


RH300-520L
RH300-760L
RH300-1000L



5048# 伺服硬軌滾珠滑台

Servo Slide With Hardness Guideway and Ball Screw



標準配備：

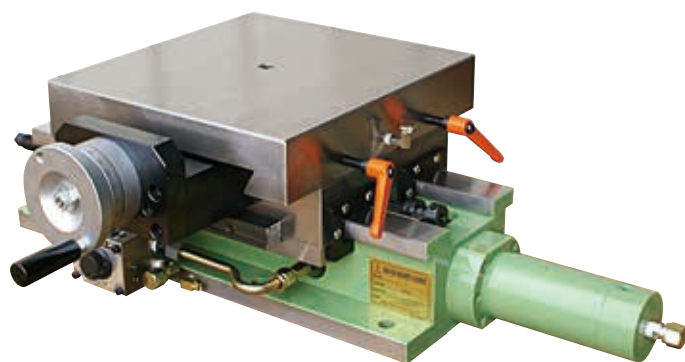
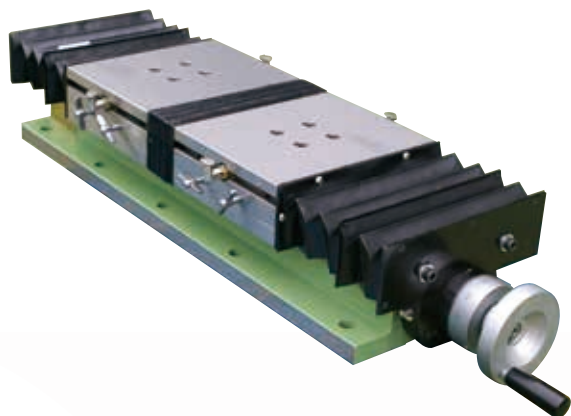
- 1.馬達座
- 2.聯軸器
- 3.前後伸縮護蓋

此系列本台規格請參考油壓滑台HS系列

規格 Model	寬 W	長 L	行程 Stroke
BS-220	220	420-940	100-500
BS-250	250	420-1200	100-760
BS-300	300	420-1200	100-760
BS-360	360	560-1200	180-580
BS-420	420	560-1200	120-580
BS-500	500	885-1800	345-1180
BS-600	600	885-1800	345-1180

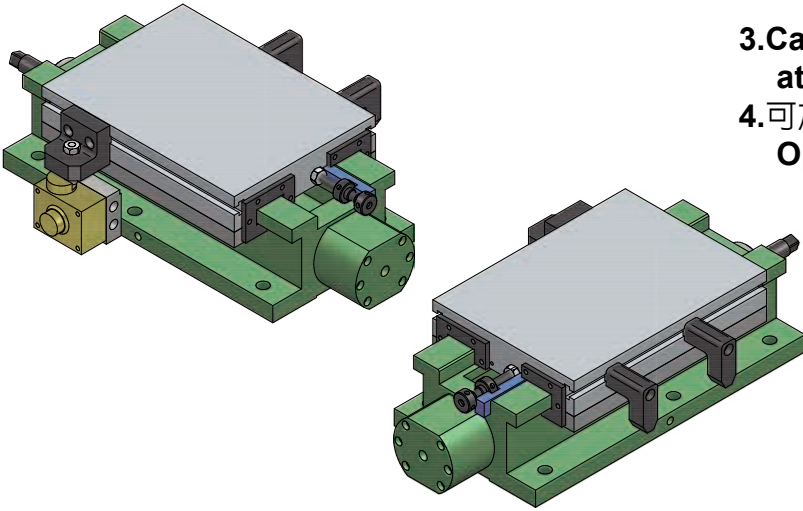
上蓋滑道均貼耐磨片 With Turcite for Guideway

可接受特殊規格訂製
We accept Special Unit Order

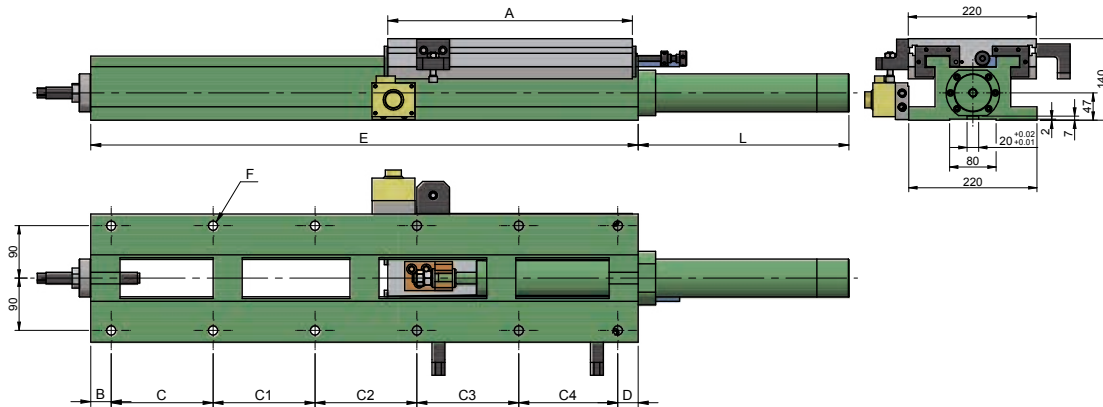


5049# 油壓滑台(附油缸與流量閥) Hydraulic Slide Units

1. Use high tensile cast iron normalied and stress relieved.
2. Slide-way hardened ground.
3. Can be automated with hydraulic attachment.
4. 可加裝防塵護蓋－特別訂購
Option: Chip cover



5047# 油壓滑台 (220) Hydraulic Slide Units (220)

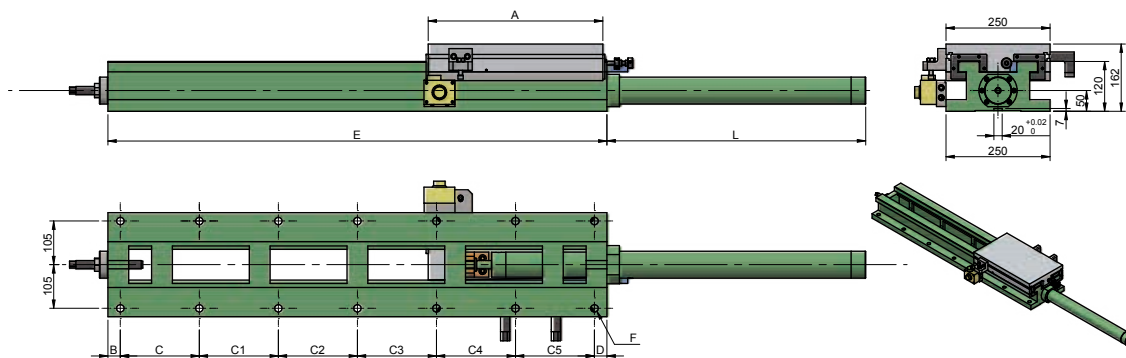


※可訂製滾珠螺桿伺服傳動(BS系列)

單位：mm

規格 Model	A	B	C	C ₁	C ₂	C ₃	C ₄	D	E	F	L	油壓缸 內徑	主軸徑	行程 Stroke	重量 Weight
HS220-300/420	300	35	150	200	--	--	--	35	420	6-φ16鑽通	65	φ50	φ20	100	62
HS220-300/520	300	35	150	150	150	--	--	35	520	8-φ16鑽通	182	φ50	φ20	200	73
HS220-300/670	300	35	140	140	140	180	--	35	670	10-φ16鑽通	332	φ50	φ20	350	85
HS220-420/670	420	35	140	140	140	180	--	35	670	10-φ16鑽通	65	φ50	φ20	220	90
HS220-420/800	420	35	140	140	140	140	170	35	800	12-φ16鑽通	462	φ50	φ20	360	95
HS220-420/940	420	35	175	175	175	175	170	35	940	12-φ16鑽通	362	φ50	φ20	500	110

5049# 油壓滑台 (250) Hydraulic Slide Units (250)

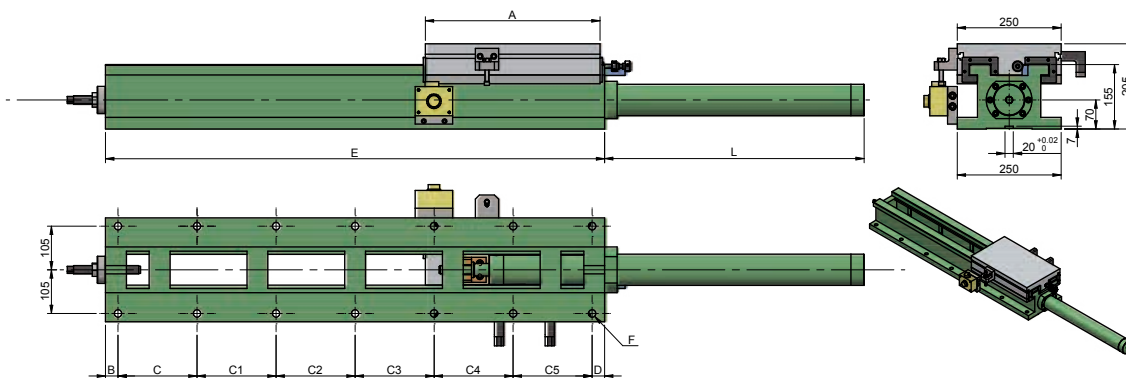


※可訂製滾珠螺桿伺服傳動 (BS系列)

單位: mm

規格 Model	A	B	C	C ₁	C ₂	C ₃	C ₄	C ₅	D	E	F	L	油壓缸 內徑	主軸徑	行程 Stroke	重量 Weight
HS250-300/420	300	35	150	200	--	--	--	--	35	420	6-φ18鑽通	65	φ50	φ20	100	82
HS250-300/560	300	35	165	165	165	--	--	--	30	560	8-φ18鑽通	222	φ50	φ20	240	90
HS250-420/560	420	35	165	165	165	--	--	--	30	560	8-φ18鑽通	65	φ50	φ20	120	94
HS250-420/670	420	35	140	140	140	180	--	--	35	670	10-φ18鑽通	65	φ50	φ20	220	110
HS250-420/750	420	25	140	140	140	140	140	--	25	750	12-φ18鑽通	172	φ50	φ20	310	130
HS250-420/940	420	35	175	175	175	175	175	--	30	940	12-φ18鑽通	362	φ50	φ20	500	155
HS250-420/1200	420	30	190	190	190	190	190	190	30	1200	14-φ18鑽通	622	φ50	φ20	760	192

5047# 油壓滑台 (250H) Hydraulic Slide Units (250H)

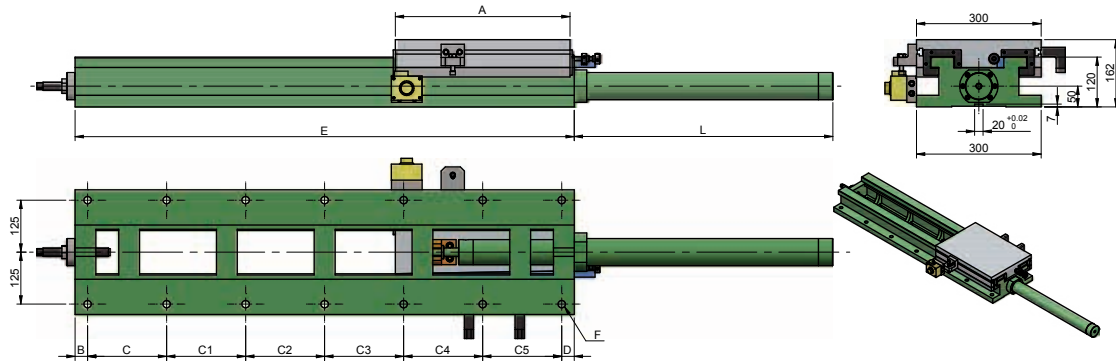


※可訂製滾珠螺桿伺服傳動 (BS系列)

單位: mm

規格 Model	A	B	C	C ₁	C ₂	C ₃	C ₄	C ₅	D	E	F	L	油壓缸 內徑	主軸徑	行程 Stroke	重量 Weight
HS250-300/420H	300	35	150	200	--	--	--	--	35	420	6-φ18鑽通	75	φ60	φ30	100	92
HS250-300/560H	300	35	165	165	165	--	--	--	30	560	8-φ18鑽通	224	φ60	φ30	240	100
HS250-420/560H	420	35	165	165	165	--	--	--	30	560	8-φ18鑽通	75	φ60	φ30	120	108
HS250-420/670H	420	35	140	140	140	180	--	--	35	670	10-φ18鑽通	75	φ60	φ30	220	130
HS250-420/750H	420	25	140	140	140	140	140	--	25	750	12-φ18鑽通	175	φ60	φ30	310	148
HS250-420/940H	420	35	175	175	175	175	175	--	30	940	12-φ18鑽通	364	φ60	φ30	500	178
HS250-420/1200H	420	30	190	190	190	190	190	190	30	1200	14-φ18鑽通	624	φ60	φ30	760	215

5049# 油壓滑台 (300) Hydraulic Slide Units (300)

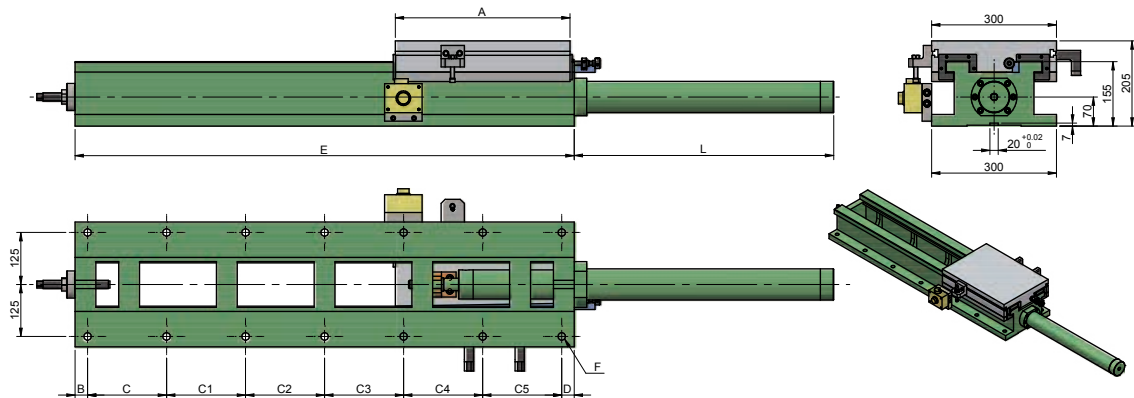


※可訂製滾珠螺桿伺服傳動 (BS系列)

單位 : mm

規格 Model	A	B	C	C ₁	C ₂	C ₃	C ₄	C ₅	D	E	F	L	油壓缸 內徑	主軸徑	行程 Stroke	重量 Weight
HS300-300/420	300	35	150	200	--	--	--	--	35	420	6-φ18鑽通	65	φ50	φ20	100	100
HS300-360/560	360	35	165	165	165	--	--	--	30	560	8-φ18鑽通	65	φ50	φ20	170	115
HS300-420/560	420	35	165	165	165	--	--	--	30	560	8-φ18鑽通	65	φ50	φ20	120	117
HS300-420/670	420	35	140	140	140	180	--	--	35	670	10-φ18鑽通	65	φ50	φ20	220	135
HS300-420/800	420	35	140	140	140	140	170	--	35	800	12-φ18鑽通	222	φ50	φ20	360	185
HS300-420/940	420	35	175	175	175	175	175	--	30	940	12-φ18鑽通	362	φ50	φ20	500	198
HS300-420/1200	420	30	190	190	190	190	190	190	30	1200	14-φ18鑽通	622	φ50	φ20	760	210

5049# 油壓滑台 (300H) Hydraulic Slide Units (300H)

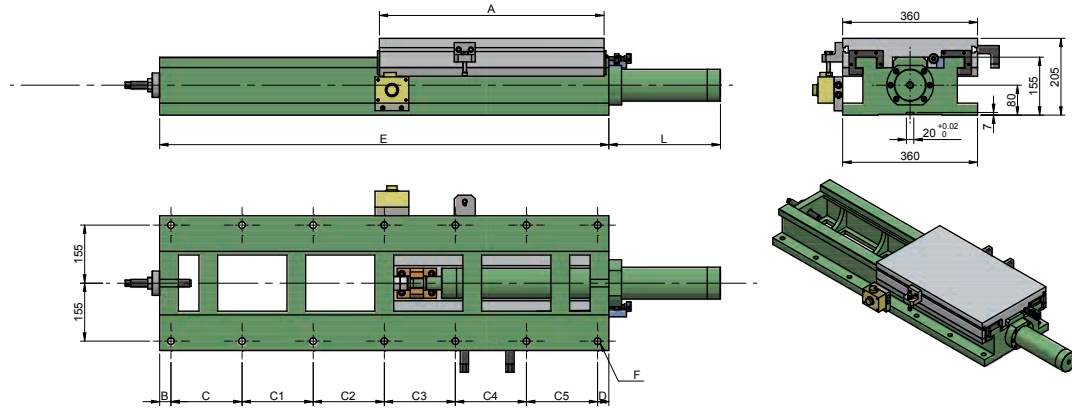


※可訂製滾珠螺桿伺服傳動 (BS系列)

單位 : mm

規格 Model	A	B	C	C ₁	C ₂	C ₃	C ₄	C ₅	D	E	F	L	油壓缸 內徑	主軸徑	行程 Stroke	重量 Weight
HS300-300/420H	300	35	150	200	--	--	--	--	35	420	6-φ18鑽通	75	φ60	φ30	100	120
HS300-360/560H	360	35	165	165	165	--	--	--	30	560	8-φ18鑽通	75	φ60	φ30	170	140
HS300-420/560H	420	35	165	165	165	--	--	--	30	560	8-φ18鑽通	75	φ60	φ30	120	144
HS300-420/670H	420	35	140	140	140	180	--	--	35	670	10-φ18鑽通	75	φ60	φ30	220	178
HS300-420/800H	420	35	140	140	140	140	170	--	35	800	12-φ18鑽通	224	φ60	φ30	360	195
HS300-420/940H	420	35	175	175	175	175	175	--	30	940	12-φ18鑽通	364	φ60	φ30	500	210
HS300-420/1200H	420	30	190	190	190	190	190	190	30	1200	14-φ18鑽通	624	φ60	φ30	760	246

5049# 油壓滑台 (360) Hydraulic Slide Units (360)

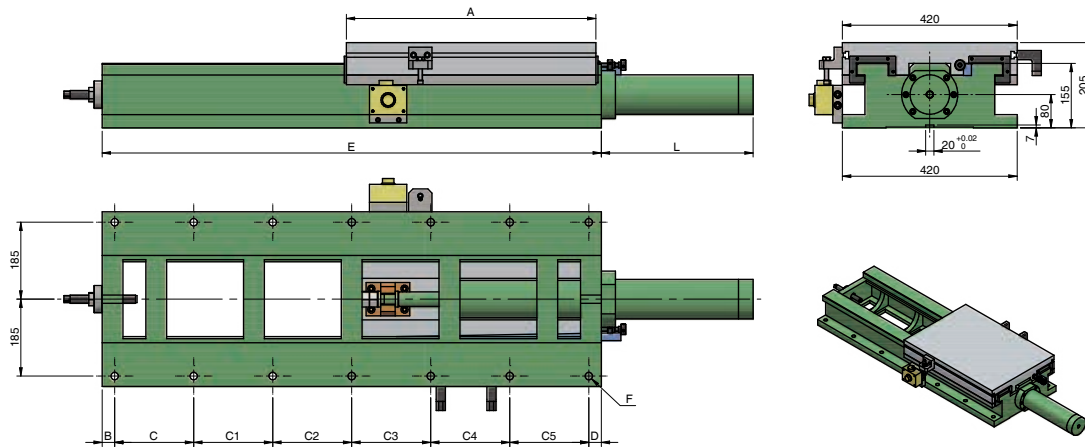


※可訂製滾珠螺桿伺服傳動 (BS系列)

單位 : mm

規格 Model	A	B	C	C ₁	C ₂	C ₃	C ₄	C ₅	D	E	F	L	油壓缸 內徑	主軸徑	行程 Stroke	重量 Weight
HS360-360/560	360	35	165	165	165	--	--	--	30	560	8-φ 18鑽通	138	φ 70	φ 35	180	167
HS360-420/560	420	35	165	165	165	--	--	--	30	560	8-φ 18鑽通	75	φ 70	φ 35	120	171
HS360-420/670	420	35	140	140	140	180	--	--	35	670	10-φ 18鑽通	128	φ 70	φ 35	230	192
HS360-420/800	420	35	140	140	140	140	170	--	35	800	12-φ 18鑽通	258	φ 70	φ 35	360	207
HS360-520/800	520	35	140	140	140	140	170	--	35	800	12-φ 18鑽通	75	φ 70	φ 35	260	212
HS360-520/940	520	35	175	175	175	175	175	--	30	940	12-φ 18鑽通	198	φ 70	φ 35	400	227
HS360-600/1200	600	30	190	190	190	190	190	190	30	1200	14-φ 18鑽通	298	φ 70	φ 35	580	273

5049# 油壓滑台 (420) Hydraulic Slide Units (420)

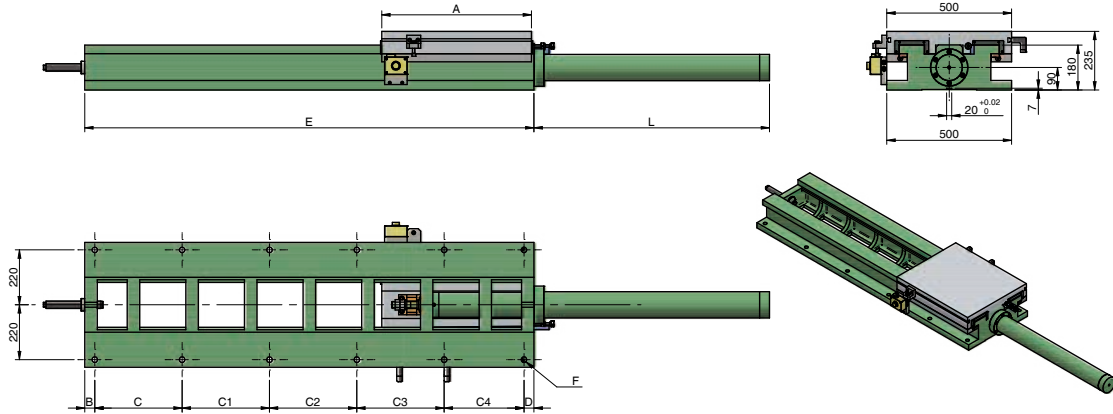


※可訂製滾珠螺桿伺服傳動 (BS系列)

單位 : mm

規格 Model	A	B	C	C ₁	C ₂	C ₃	C ₄	C ₅	D	E	F	L	油壓缸 內徑	主軸徑	行程 Stroke	重量 Weight
HS420-420/560	420	35	165	165	165	--	--	--	30	560	8-φ 18鑽通	80	φ 80	φ 35	120	221
HS420-420/670	420	35	140	140	140	180	--	--	35	670	10-φ 18鑽通	195	φ 80	φ 35	230	230
HS420-520/940	520	35	175	175	175	175	175	--	30	940	12-φ 18鑽通	265	φ 80	φ 35	400	292
HS420-600/1200	600	30	190	190	190	190	190	190	30	1200	14-φ 18鑽通	365	φ 80	φ 35	580	323

5049# 油壓滑台 (500) Hydraulic Slide Units (500)

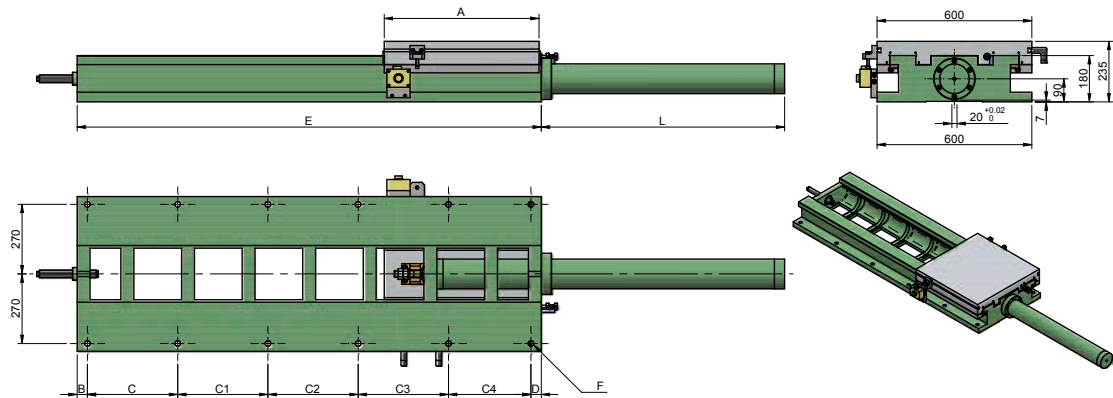


※可訂製滾珠螺桿伺服傳動 (BS系列)

單位：mm

規格 Model	A	B	C	C ₁	C ₂	C ₃	C ₄	D	E	F	L	油壓缸 內徑	主軸徑	行程 Stroke	重量 Weight
HS500-520/885	520	40	220	220	220	145	--	40	885	10-φ22鑽通	189	φ90	φ45	345	422
HS500-600/1200	600	40	220	220	220	220	240	40	1200	12-φ22鑽通	344	φ90	φ45	580	515
HS500-600/1800	600	40	350	350	350	350	320	40	1800	12-φ22鑽通	944	φ90	φ45	1180	655

5049# 油壓滑台 (600) Hydraulic Slide Units (600)

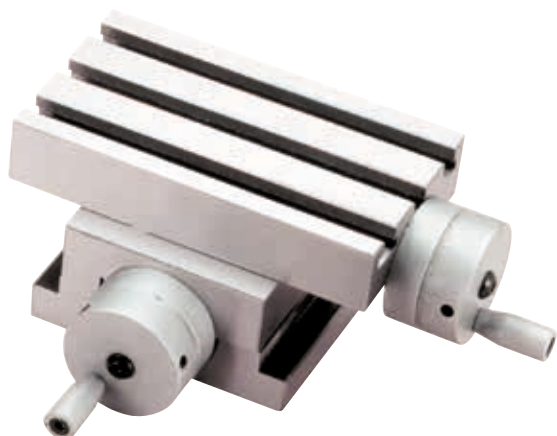


※可訂製滾珠螺桿伺服傳動 (BS系列)

單位：mm

規格 Model	A	B	C	C ₁	C ₂	C ₃	C ₄	D	E	F	L	油壓缸 內徑	主軸徑	行程 Stroke	重量 Weight
HS600-520/885	520	40	220	220	220	145	--	40	885	10-φ22鑽通	189	φ100	φ50	345	455
HS600-600/1200	600	40	220	220	220	220	240	40	1200	12-φ22鑽通	344	φ100	φ50	580	542
HS600-600/1800	600	40	350	350	350	350	320	40	1800	12-φ22鑽通	944	φ100	φ50	1180	720

5050# 精密十字工作台 Cross Sliding Table



CST-100



CST-150, 200, 250, 250A

特點：

1.材質：FC-30

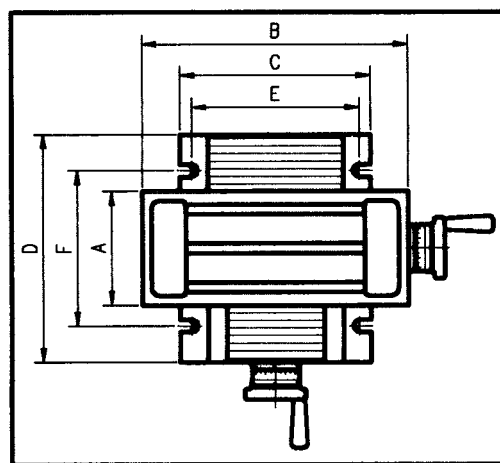
Material:FC-30, high quality.

2.能輕易于加工機械上作精密定位。

Suitable for drilling machine or pre-cise repeat positioning.

3.平行度與直角度0.03內。

Parallel and perpendicular capability within 0.03m/m.



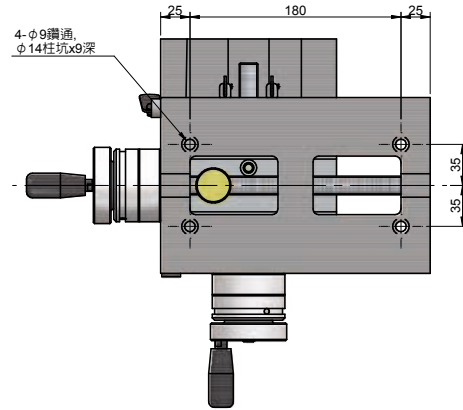
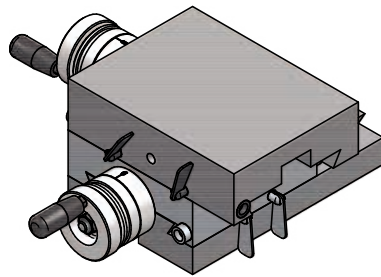
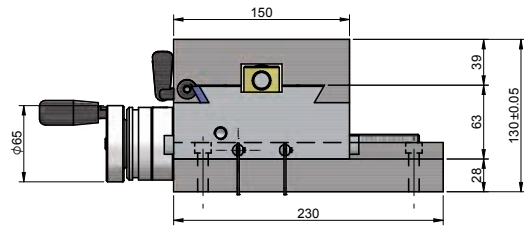
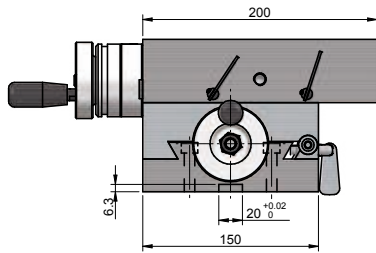
尺寸 Size	A	B	C	D	E	F	行程 Cross	T槽 螺帽	高度 Heigh	刻環 Dial	Packing L×W×H m/m	重量 kg Weight
CST-100	100	185	130	100	115	50	50×80	3/8"	100	2mm/0.01	290×240×140	12/13.5
CST-150	150	350	250	300	220	205	150×175	3/8"	130	4mm/0.02	510×450×240	31/37.5
CST-200	200	500	300	400	250	290	200×250	3/8"	160	4mm/0.02	670×560×280	60/73
CST-250	250	600	400	500	340	430	250×300	1/2"	210	4mm/0.02	790×680×310	119/141
CST-250A	250	800	400	500	340	430	250×500	1/2"	210	4mm/0.02	1000×680×310	139/165

5050# 十字型工作台 Cross Sliding Table

鳩尾，角牙十字型滑座MODEL: 150-200-230型

單位：mm

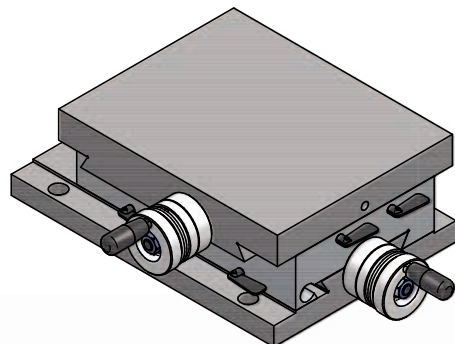
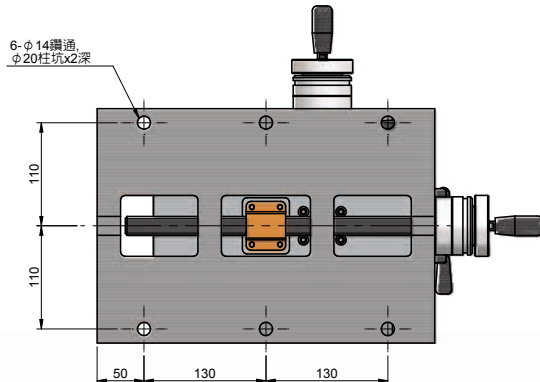
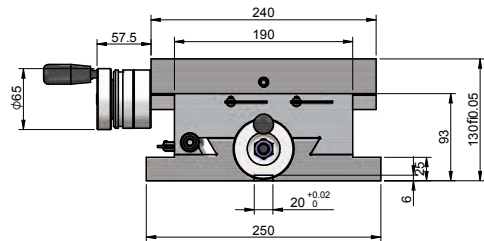
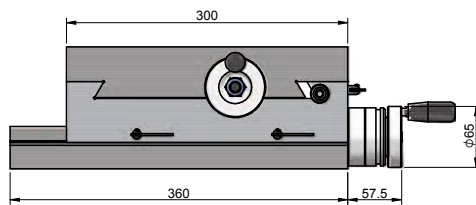
Model	上蓋行程	下座行程	重量
CST-150-200-230	50	80	26 kg



鳩尾，角牙十字型滑座MODEL: 3024型

單位：mm

Model	上蓋行程	下座行程	重量
CST-3024	50	60	53 kg



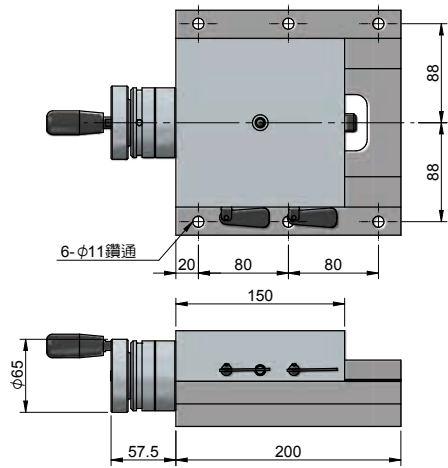
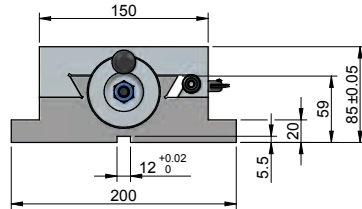
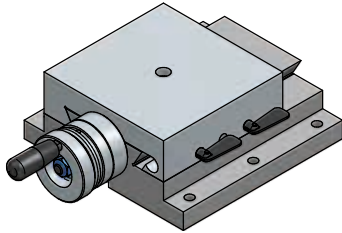
5051# 單向角牙滑座

Lead Screw Slide

鳩尾，角牙滑座MODEL: $\frac{150 \times 150}{200 \times 200}$

單位：mm

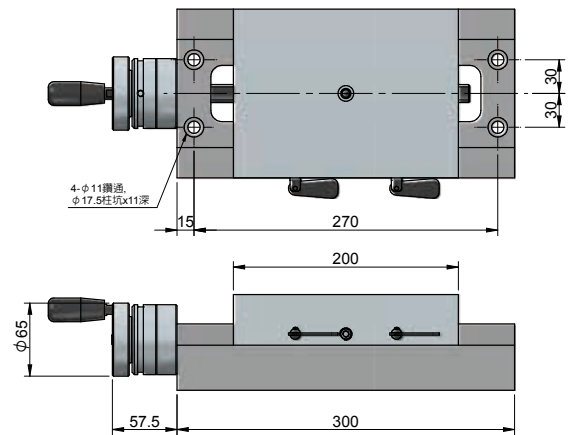
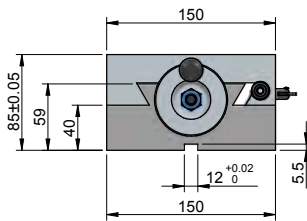
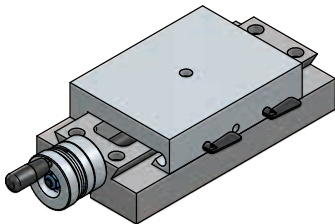
Model	上蓋尺寸	下座尺寸	行程	重量
STD-2020	150×150	200×200	50	26 kg



鳩尾，角牙滑座MODEL: $\frac{150 \times 200}{150 \times 300}$

單位：mm

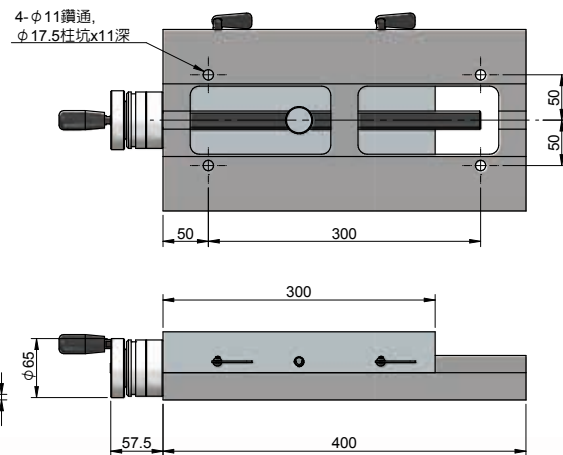
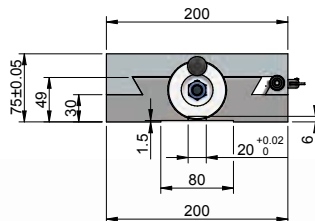
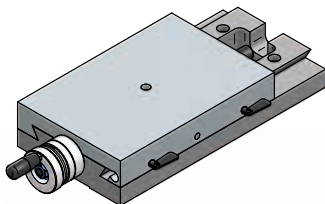
Model	上蓋尺寸	下座尺寸	行程	重量
STD-1530	150×200	150×300	100	20 kg



鳩尾，角牙滑座MODEL: $\frac{200 \times 300}{200 \times 400}$

單位：mm

Model	上蓋尺寸	下座尺寸	行程	重量
STD-2040	200×300	200×400	100	35 kg

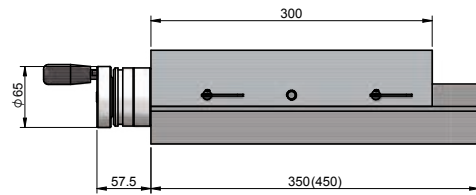
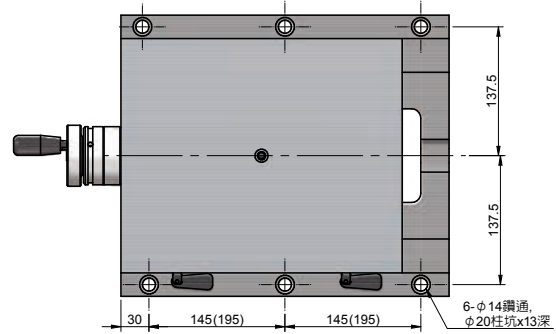
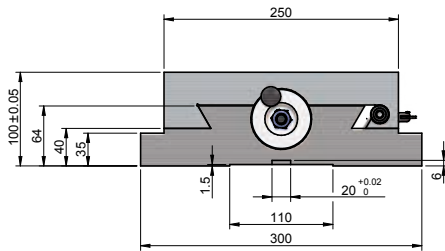
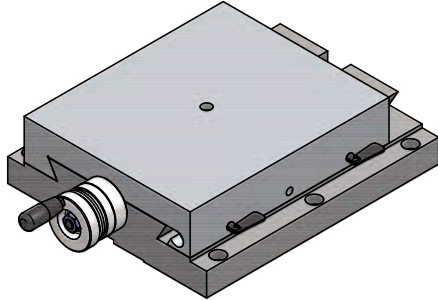


5051# 單向角牙滑座 Lead Screw Slide

鳩尾，角牙滑座MODEL: $\frac{250 \times 300}{300 \times 350}$ $\frac{250 \times 300}{300 \times 450}$

單位：mm

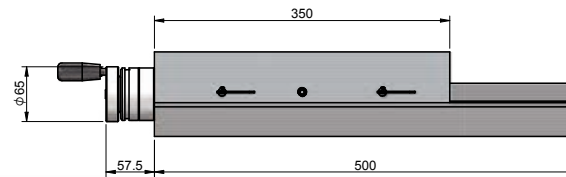
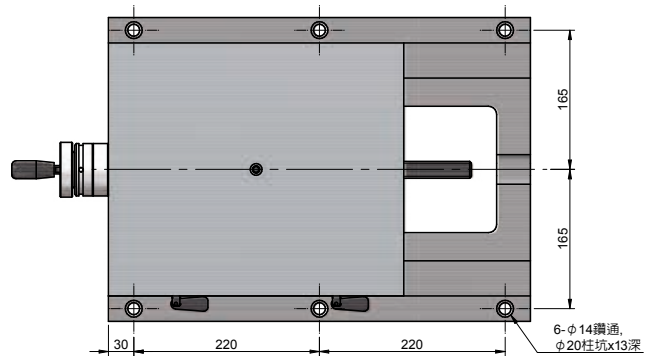
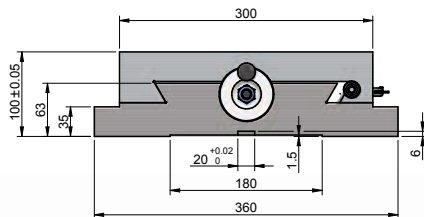
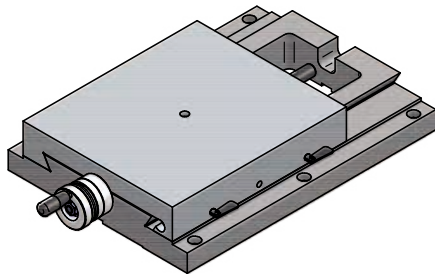
Model	上蓋尺寸	下座尺寸	行程	重量
STD-3035	250×300	300×350	50	52 kg
STD-3045	250×300	300×450	150	



鳩尾，角牙滑座MODEL: $\frac{300 \times 350}{360 \times 500}$

單位：mm

Model	上蓋尺寸	下座尺寸	行程	重量
STD-3650	300×350	360×500	150	72 kg

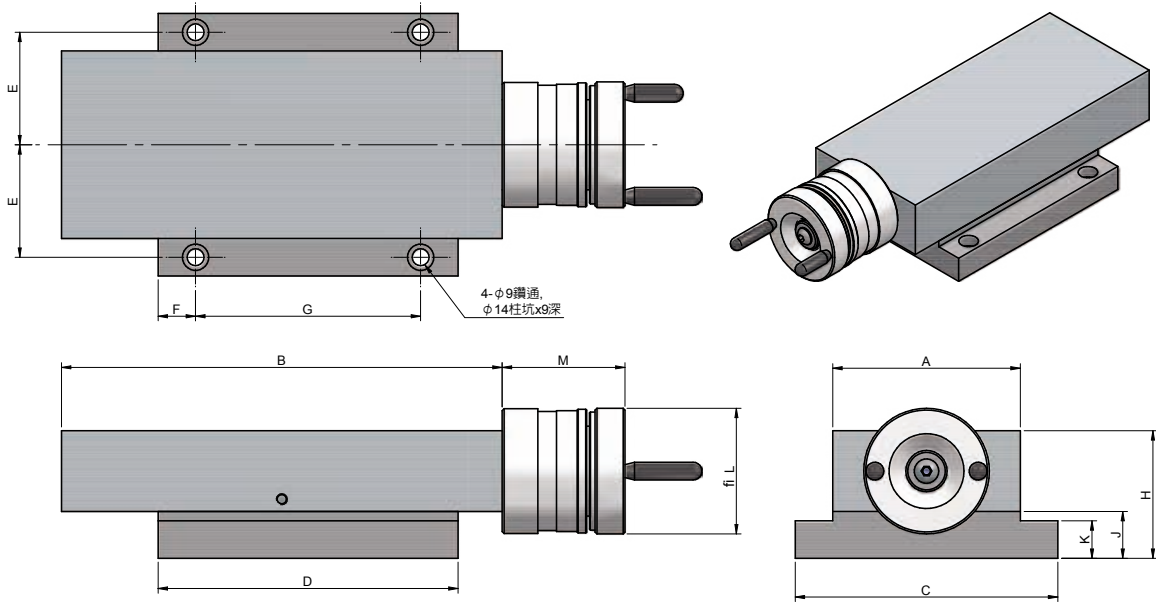


5052# 單向角牙滑座 Lead Screw Slide

ST-75
ST-100

單位 : mm

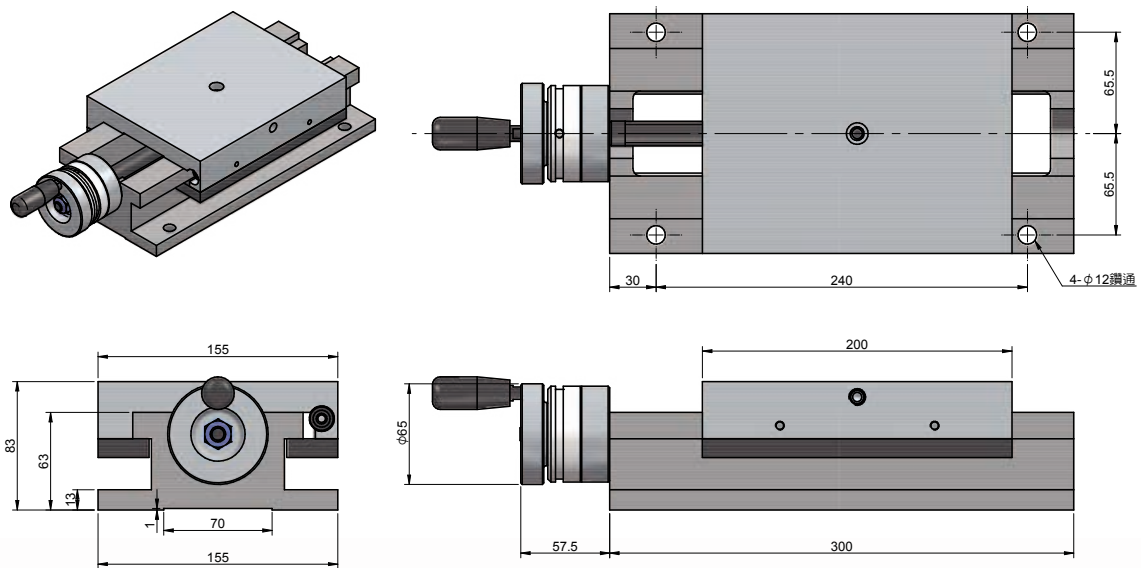
Model	上蓋A×B	下座C×D	行程	E	F	G	H	J	K	L	M	刻環	重量
ST-75	75×180	105×155	75	45	32.5	90	60	20	15	φ59	61.5	2.0×0.02	6.5 kg
ST-100	100×235	140×155	100	60	20	120	68	25	20	φ67	65.5	2.0×0.02	9.5 kg



ST-1530

單位 : mm

Model	上蓋尺寸	下座尺寸	行程	刻環	重量
ST-1530	155×200	155×300	100	2.0×0.02	16 kg

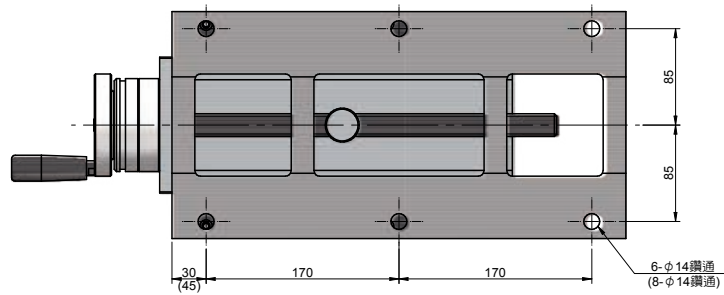
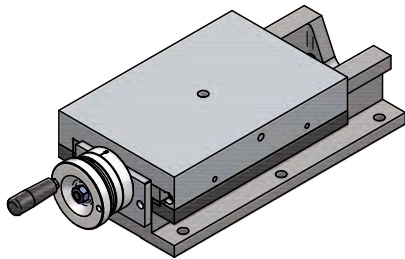
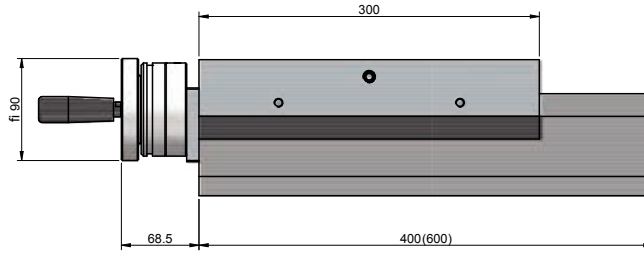
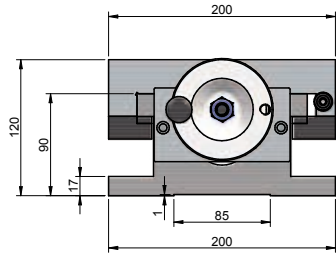


5052# 單向角牙滑座 Lead Screw Slide

ST-2040
ST-2060

單位 : mm

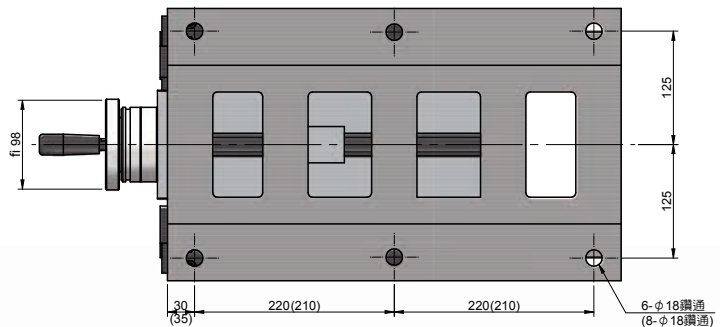
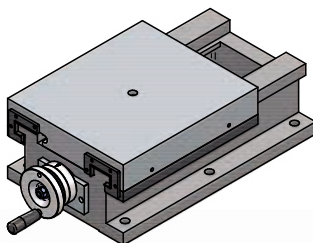
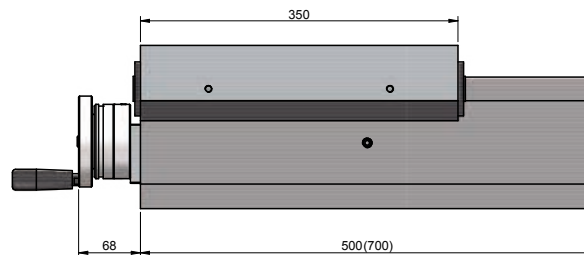
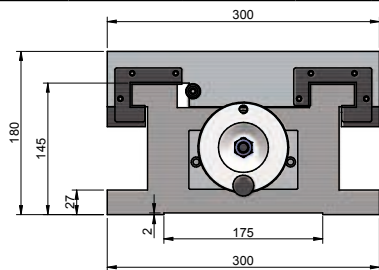
Model	上蓋尺寸	下座尺寸	行程	刻環	重量
ST-2040	200×300	200×400	100	4.0×0.02	36 kg
ST-2060	200×300	200×600	300	4.0×0.02	47 kg



ST-3050
ST-3070

單位 : mm

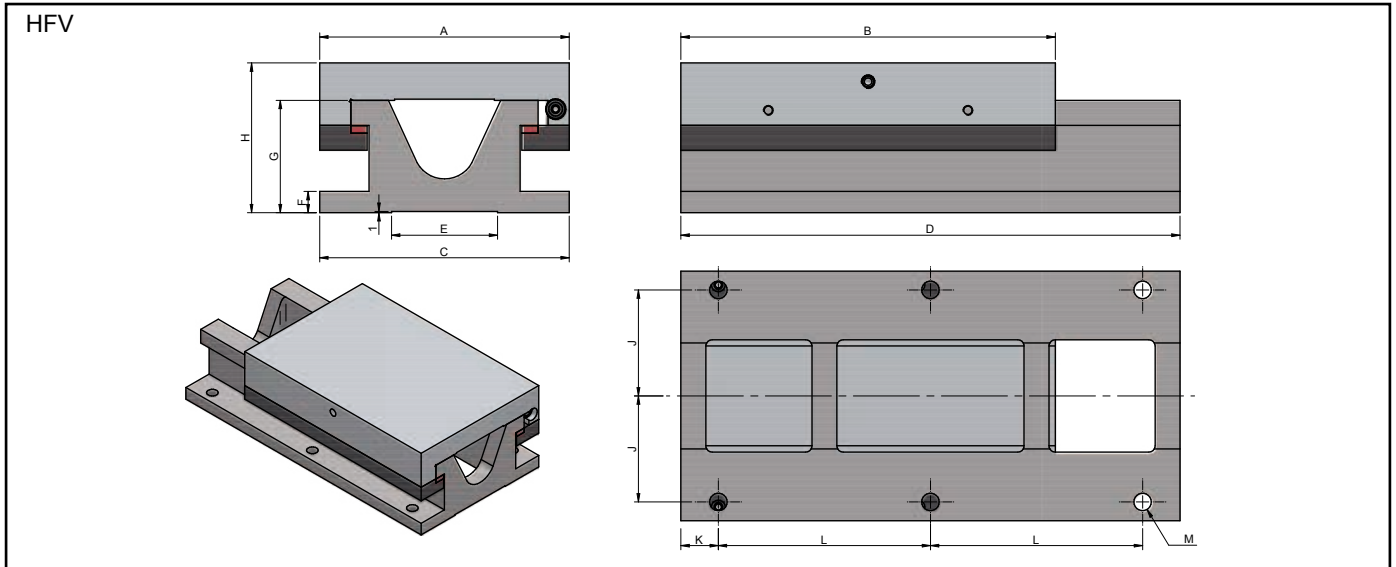
Model	上蓋尺寸	下座尺寸	行程	刻環	重量
ST-3050	300×350	300×500	150	4.0×0.02	93 kg
ST-3070	300×350	300×700	350	4.0×0.02	115 kg



5054# 強力滑台 Powerful Slide

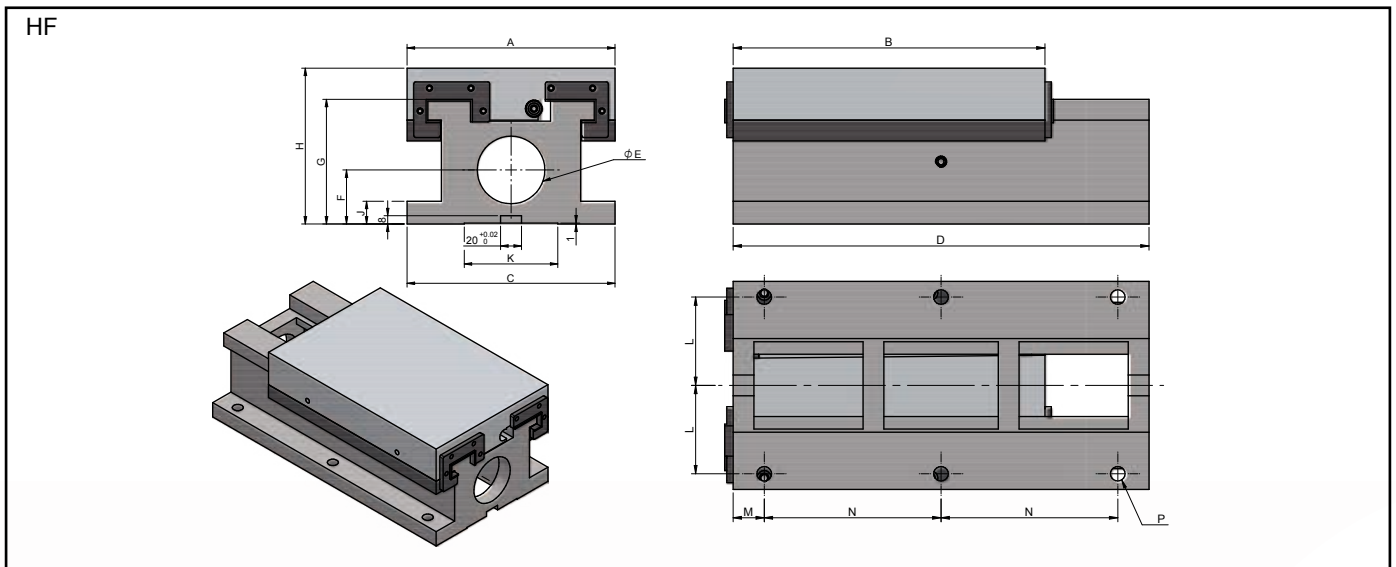
規格 Model	上蓋 A × B	下座 C × D	E	F	G	H	J	K	L	M	重量 Weight
HFV-1530	155×200	155×300	70	13	63	83	65.5	30	240	4-φ12	15 kg
HFV-2040	200×300	200×400	85	17	90	120	85	30	170	6-φ14	35 kg
HFV-2060	200×300	200×600	85	17	90	120	85	45	170	8-φ14	46 kg
HFV-2080	200×300	200×800	85	17	90	120	85	40	180	10-φ14	56 kg

※ 1.滑動面均經熱處理 2.可加裝角牙裝置



規格 Model	上蓋 A × B	下座 C × D	E	F	G	H	J	K	L	M	N	P	重量 Weight
HF-2040	200×300	200×400	65	52	120	150	22	90	85	30	170	6-φ14	45 kg
HF-2060	200×300	200×600	65	52	120	150	22	90	85	30	180	8-φ14	58 kg
HF-3050	300×350	300×500	75	63	145	180	27	175	125	30	220	6-φ18	92 kg
HF-3070	300×350	300×700	75	63	145	180	27	175	125	35	210	8-φ18	114 kg

※ 1.滑動面均經熱處理 2.可加裝角牙裝置



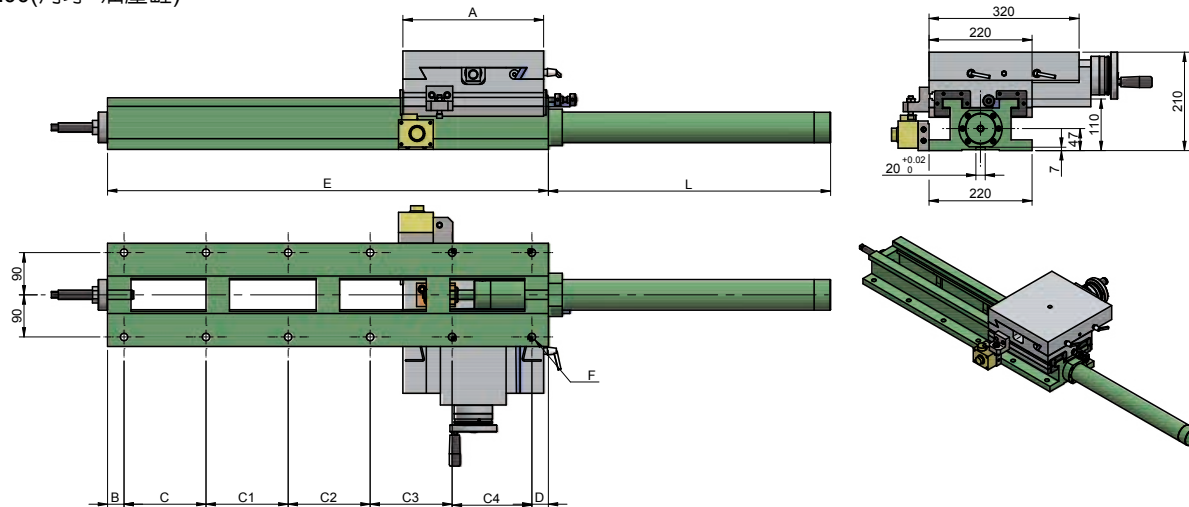
5055# 十字型油壓角牙滑座

Cross Table with Hydraulic & Lead Screw

單位：mm

規格 Model	A	B	C	C ₁	C ₂	C ₃	C ₄	D	E	F	L	油壓缸 內徑	主軸徑	X軸行程 Stroke	Y軸行程 Stroke
CHS-220-300-420	300	35	150	200	--	--	--	35	420	6-φ16鑽通	65	φ50	φ20	100	80
CHS-220-300-520	300	35	150	150	150	--	--	35	520	8-φ16鑽通	182	φ50	φ20	200	80
CHS-220-300-670	300	35	140	140	140	180	--	35	670	10-φ16鑽通	332	φ50	φ20	350	80
CHS-220-300-800	300	35	140	140	140	140	170	35	800	12-φ16鑽通	462	φ50	φ20	480	80
CHS-220-300-940	300	35	175	175	175	175	170	35	940	12-φ16鑽通	602	φ50	φ20	620	80

CHS-200(角牙+油壓缸)



單位：mm

規格 Model	A	B	C	C ₁	C ₂	C ₃	C ₄	D	E	F	L	油壓缸 內徑	主軸徑	X軸行程 Stroke	Y軸行程 Stroke
CHA-220-300-420	300	35	150	200	--	--	--	35	420	6-φ16鑽通	65	φ50	φ20	100	80
CHA-220-300-520	300	35	150	150	150	--	--	35	520	8-φ16鑽通	182	φ50	φ20	200	80
CHA-220-300-670	300	35	140	140	140	180	--	35	670	10-φ16鑽通	332	φ50	φ20	350	80
CHA-220-300-800	300	35	140	140	140	140	170	35	800	12-φ16鑽通	462	φ50	φ20	480	80
CHA-220-300-940	300	35	175	175	175	175	170	35	940	12-φ16鑽通	602	φ50	φ20	620	80

CHA-200(雙油壓缸)

